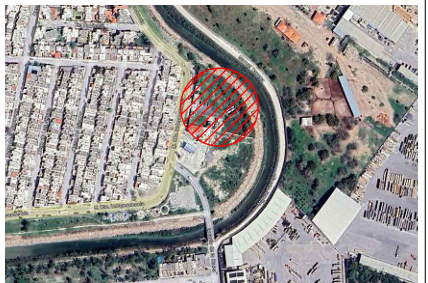




GOBIERNO MUNICIPAL DE
REYNOSA
ADMINISTRACIÓN 2021 - 2024



COMAPA
COMISIÓN MUNICIPAL DE AGUA POTABLE Y
ALCANTARILLADO DEL MUNICIPIO DE REYNOSA



CROQUIS DE LOCALIZACIÓN

NOTAS RELEVANTES:

GERENCIA GENERAL
DE LA COMISION MUNICIPAL DE AGUA POTABLE
Y ALCANTARILLADO DEL MUNICIPIO DE REYNOSA

LIC. ALFONSO JAVIER GOMEZ MONROY

GERENCIA TECNICA Y OPERATIVA
DE LA COMISION MUNICIPAL DE AGUA POTABLE
Y ALCANTARILLADO DEL MUNICIPIO DE REYNOSA

ING. JOSE GUADALUPE CANTU VIERA

COORDINACION DE INGENIERIA Y PROYECTOS
DE LA COMISION MUNICIPAL DE AGUA POTABLE
Y ALCANTARILLADO DEL MUNICIPIO DE REYNOSA

ING. CARLOS ALBERTO IBARRA RICO

NOMBRE DEL PROYECTO:

REHABILITACION GENERAL DE EBAR 30

UBICACION:

CIRCUITO INDEPENDENCIA CON IGNACIO DE LA
GARZA EN LA COLONIA FUENTES SECCION LOMAS
DEL MUNICIPIO DE REYNOSA, TAMAULIPAS.

NOMBRE DEL PLANO:

PLANO LOSA OFICINA SEG. INDUSTRIAL

RESPONSABLE DE PROYECTO:

DIGITALIZO:

CLAVE PLANO:

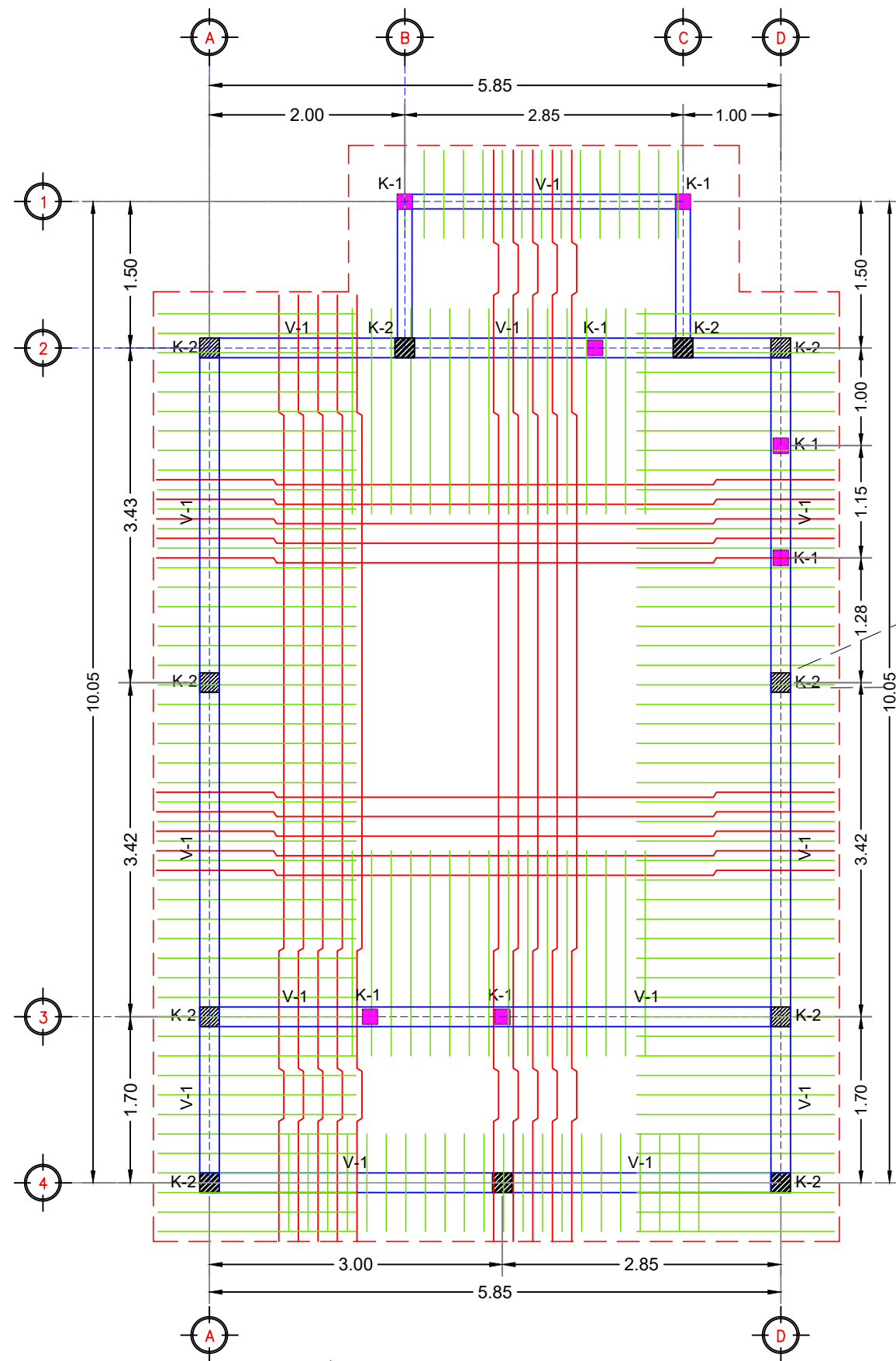
NUMERO DE PLANO:

20 DE 39

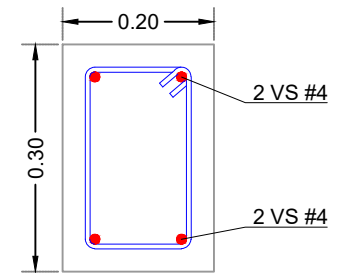
ESCALA GRAFICA:

FECHA:

AGO / 2022



PLANTA DE ARMADO DE LOSA
ESC S/E



EST #2 @ 15 CM
F'C= 200 KG/CM2

DETALLE VIGA V-01
ESC 1:10

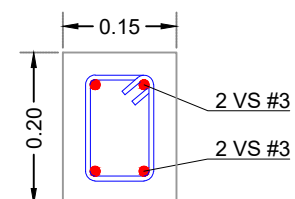
BASTONES CON
VARS DE #3 @20 CM

VARILLAS DE 3/8" Ø @20 CM,
EN AMBOS SENTIDOS

VIGA V-1

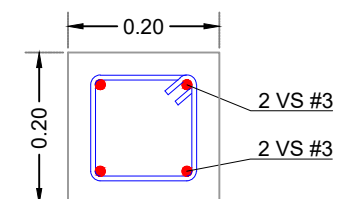
CASTILLO K-2

DETALLE DE ARMADO EN VOLADO
ESC 1:25



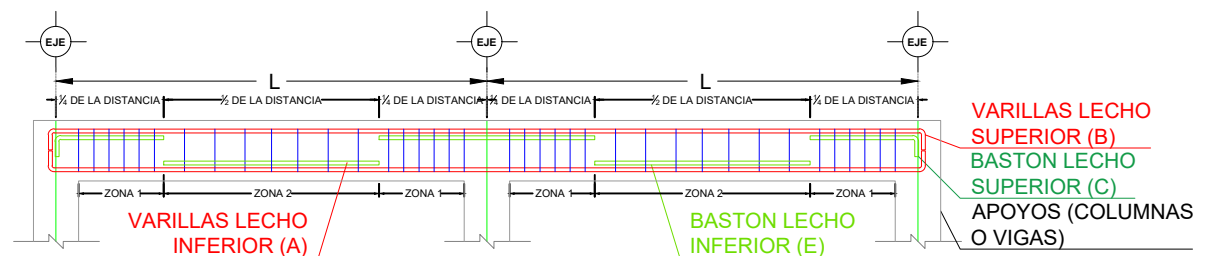
EST #2 @ 20 CM
F'C= 150 KG/CM2

DETALLE CERRAMIENTO CE-1
ESC 1:10



EST #2 @ 20 CM
F'C= 150 KG/CM2

DETALLE CERRAMIENTO CE-2
ESC 1:10



CORTE LONGITUDINAL NERVADURAS Y TRABES/VIGAS
ESC S/E